

Wohnfläche

Erdgeschoss

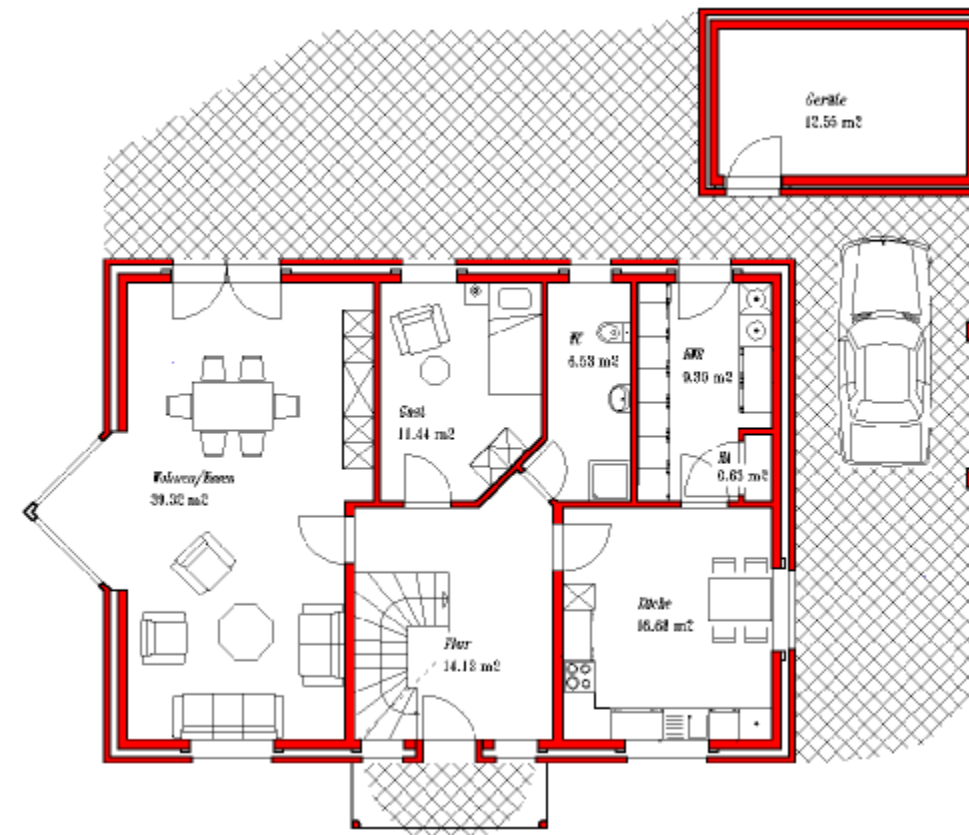
Wohnen/Essen	39,32 m ²
Küche	16,68 m ²
Hauswirtsch.	9,30 m ²
WC	6,53 m ²
Gast	11,44 m ²
Diele	14,13 m ²

Dachgeschoss

Eltern	17,35 m ²
Kind I	13,77 m ²
Kind II	13,72 m ²
Bad	10,08 m ²
Flur	6,27 m ²
Abstellr.	4,90 m ²
Gesamt:	163,49 m²

Nutzfläche

Carport	21,78 m ²
Geräte	12,55 m ²
HausanschlüÙe	0,63 m ²



Ingenieurbüro Martin Gerdes
 Kolpingstraße 4 • 49757 Werlte
 Telefon: 05951 – 98 95 00 • Fax: 98 95 01
 e-mail: img@ewetel.net