



Wohnfläche

Erdgeschoss

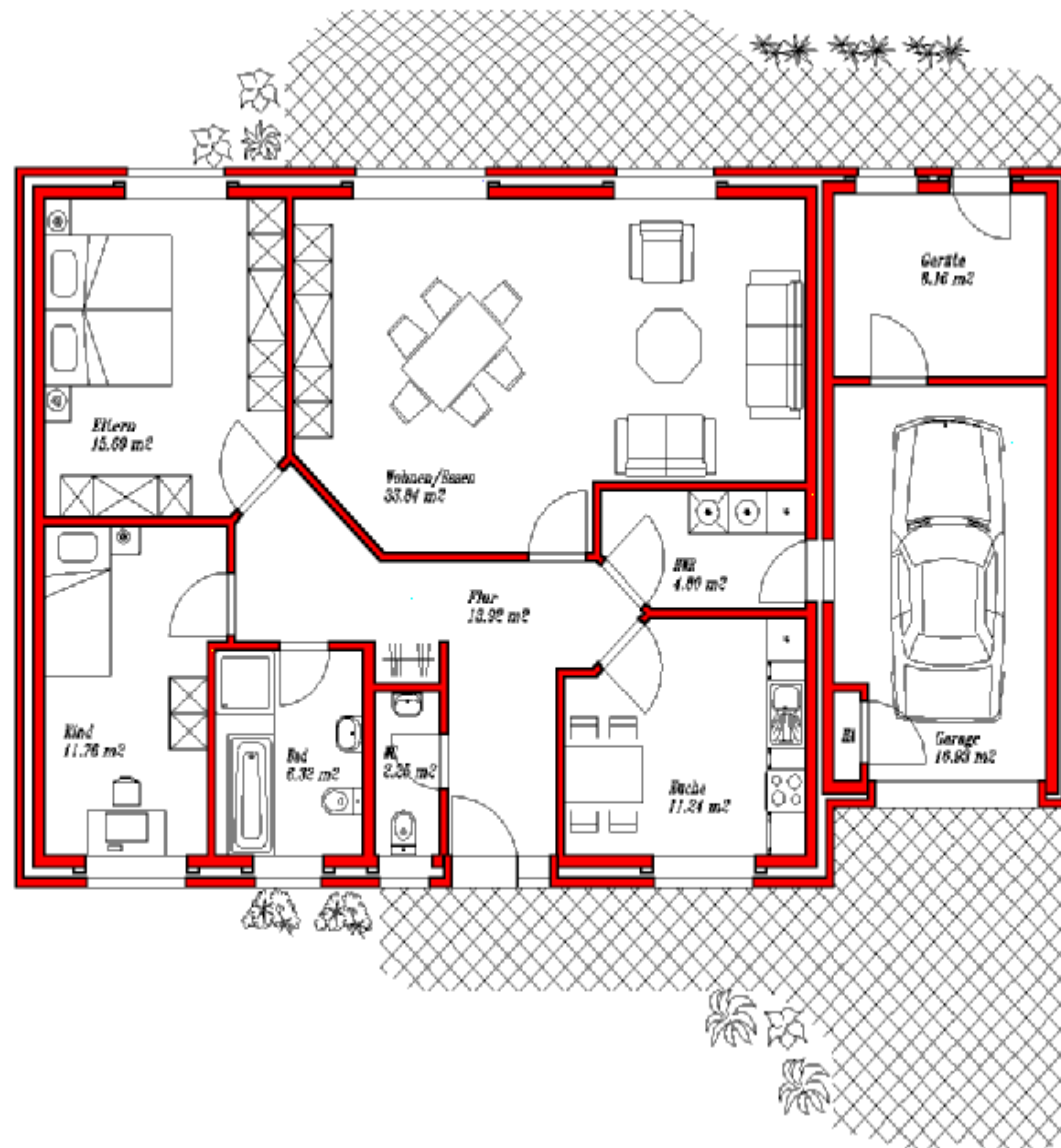
Wohnen/Essen	33,84 m ²
Küche	11,24 m ²
Hauswirtsch.	4,80 m ²
WC	2,25 m ²
Eltern	15,69 m ²
Bad	6,32 m ²
Kind	11,76 m ²
Flur	13,92 m ²

Gesamt: 99,82 m²

Nutzfläche

Garage	16,93 m ²
Geräte	8,16 m ²
HausanschlüÙe	0,49 m ²

Gesamt 25,58 m²



Ingenieurbüro Martin Gerdes
 Kolpingstraße 4 • 49757 Werlte
 Telefon: 05951 – 98 95 00 • Fax: 98 95 01
 e-mail: img@ewetel.net