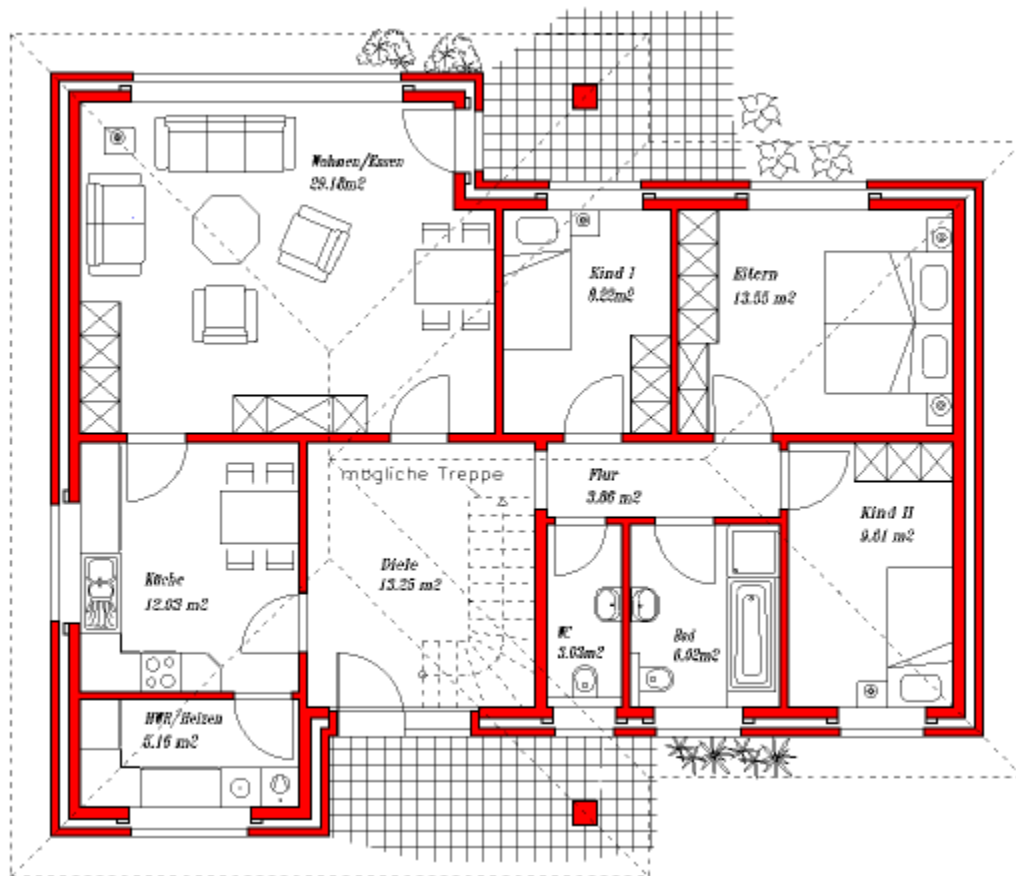




Wohnfläche

Erdgeschoss

Wohnen/Essen	29,18 m ²
Küche	12,03 m ²
HWR/Heizen	5,16 m ²
Eltern	13,55 m ²
Kind I	8,22 m ²
Kind II	9,61 m ²
WC	3,02 m ²
Bad	6,02 m ²
Diele	13,25 m ²
Flur	3,86 m ²
Gesamt:	103,90 m²



Ingenieurbüro Martin Gerdes
 Kolpingstraße 4 • 49757 Werlte
 Telefon: 05951 – 98 95 00 • Fax: 98 95 01
 e-mail: img@ewetel.net