



Wohnfläche

Erdgeschoss

Wohnen/Essen	39,92 m <sup>2</sup>
Küche	24,35 m <sup>2</sup>
Hauswirtsch.	11,86 m <sup>2</sup>
WC	3,26 m <sup>2</sup>
Büro	11,53 m <sup>2</sup>
Diele	13,13 m <sup>2</sup>

Dachgeschoss

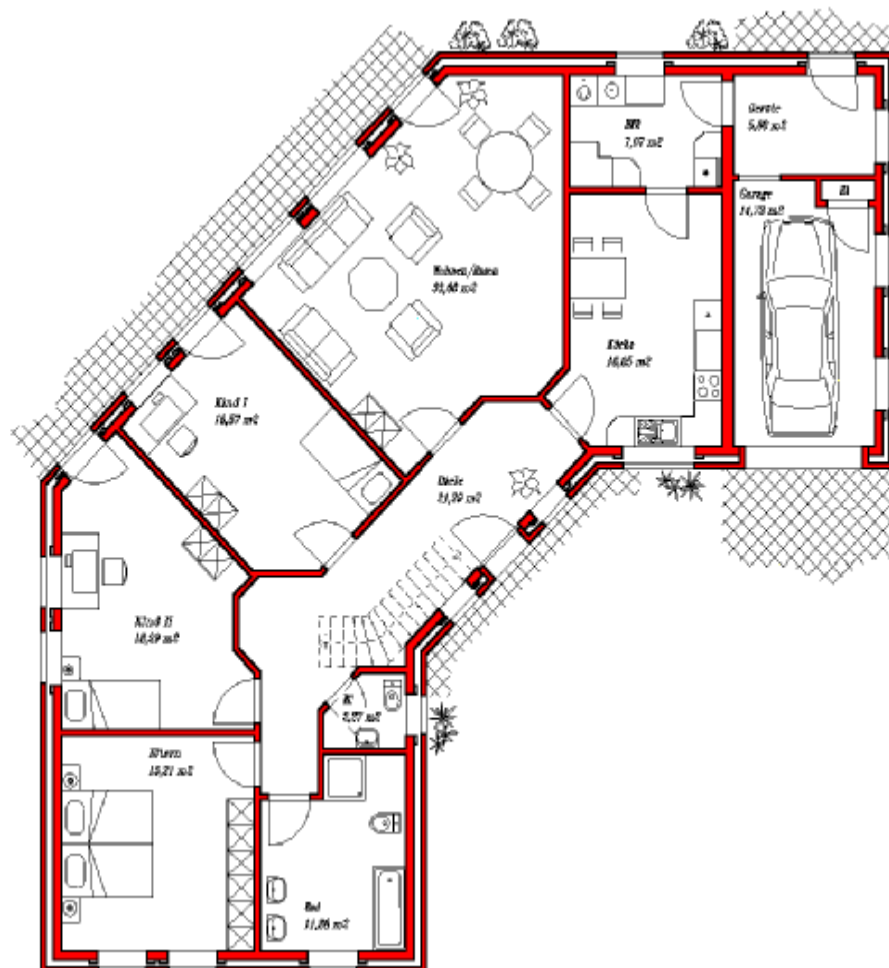
Eltern	16,35 m <sup>2</sup>
Ankleide	5,72 m <sup>2</sup>
Kind I	14,44 m <sup>2</sup>
Kind II	11,98 m <sup>2</sup>
Gast	7,33 m <sup>2</sup>
Bad	10,60 m <sup>2</sup>
Flur	21,84 m <sup>2</sup>
Hobby	16,47 m <sup>2</sup>

**Gesamt:** 208,78 m<sup>2</sup>

Nutzfläche

Garage	22,58 m <sup>2</sup>
Geräte	12,12 m <sup>2</sup>
HausanschlüÙe	0,49 m <sup>2</sup>

**Gesamt** 35,19 m<sup>2</sup>



**Ingenieurbüro Martin Gerdes**  
 Kolpingstraße 4 • 49757 Werlte  
 Telefon: 05951 – 98 95 00 • Fax: 98 95 01  
 e-mail: [img@ewetel.net](mailto:img@ewetel.net)