



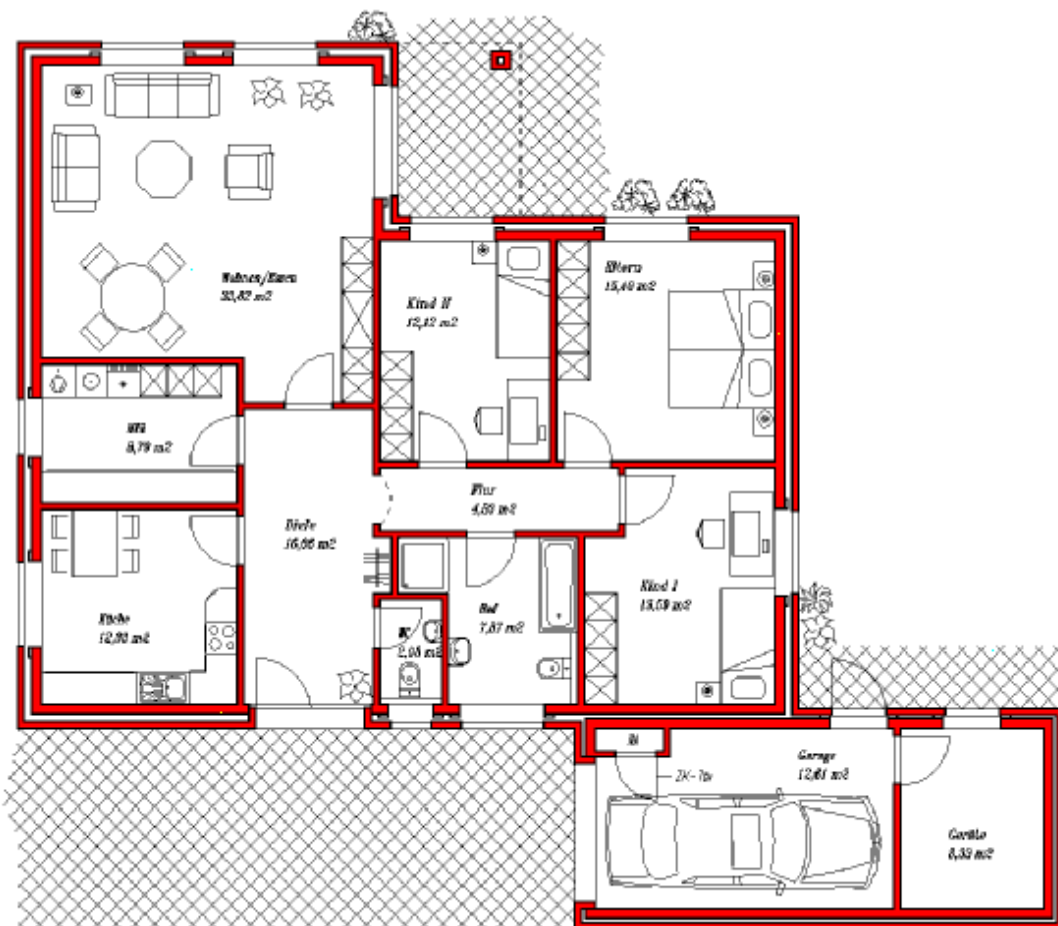
Wohnfläche

Erdgeschoss

Wohnen/Essen	33,62 m ²
Küche	12,33 m ²
Hauswirtsch.	8,79 m ²
Eltern	15,40 m ²
Kind I	13,59 m ²
Kind II	12,12 m ²
Flur	4,83 m ²
Bad	7,87 m ²
WC	2,08 m ²
Diele	12,66 m ²
Gesamt:	123,29 m²

Nutzfläche

Garage	12,61 m ²
Geräte	8,33 m ²
Hausanschlüsse	0,49 m ²
Gesamt	21,43 m²



Ingenieurbüro Martin Gerdes
 Kolpingstraße 4 • 49757 Werlte
 Telefon: 05951 – 98 95 00 • Fax: 98 95 01
 e-mail: img@ewetel.net