

Erdgeschoss

Wohnen	24,92 m ²
Küche	27,33 m ²
HWR/Heizen	8,80 m ²
WC	2,88 m ²
Garderobe	5,57 m ²
Diele	14,52 m ²

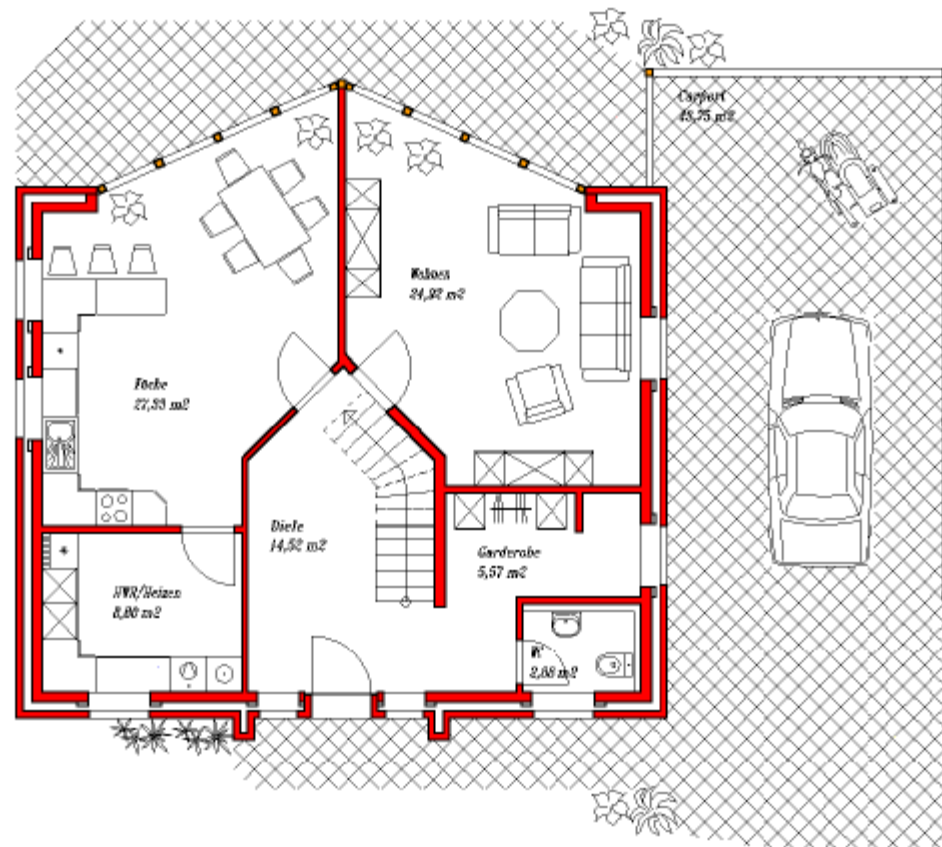
Dachgeschoss

Eltern	17,29 m ²
Ankleide	9,32 m ²
Kind I	12,52 m ²
Kind II	13,68 m ²
Bad	9,52 m ²
Flur	4,69 m ²

Gesamt: 151,04 m²

Nutzfläche nach DIN 276

Carport 43,75 m²



Ingenieurbüro Martin Gerdes
 Kolpingstraße 4 • 49757 Werlte
 Telefon: 05951 – 98 95 00 • Fax: 98 50 01
 e-mail: img@ewetel.net