

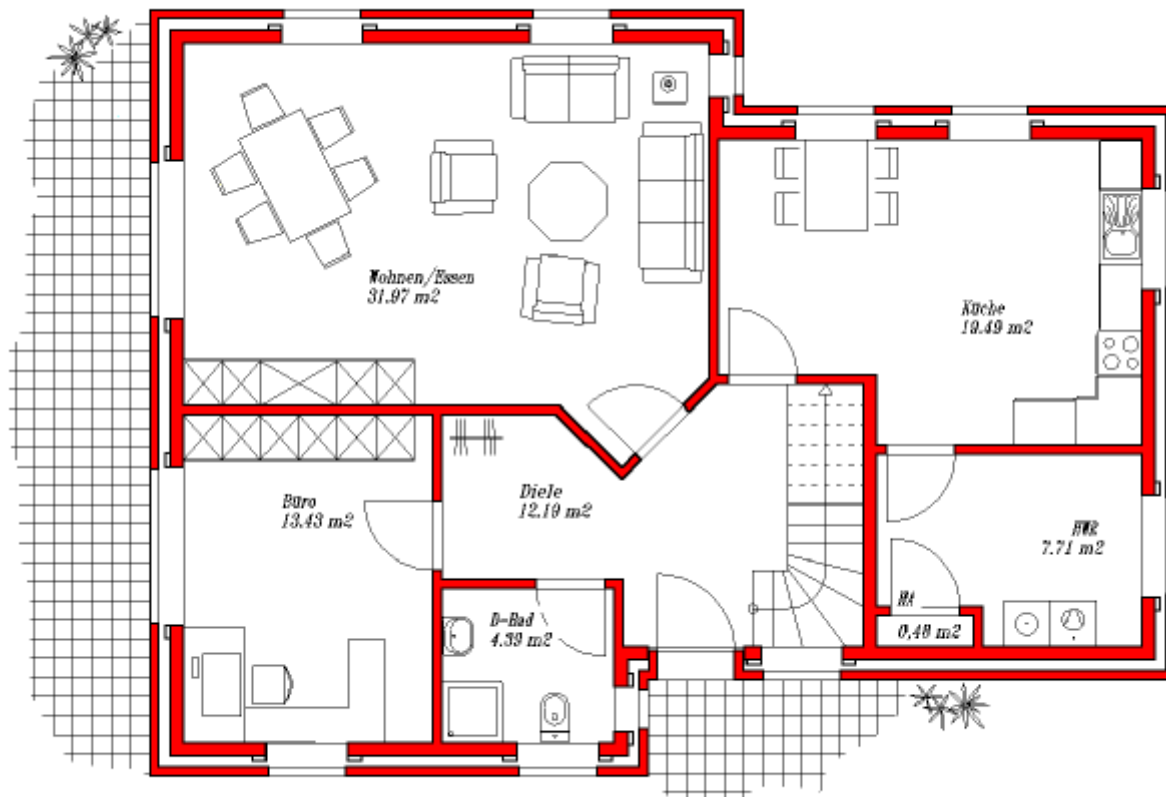
Wohnfläche

Erdgeschoss

Wohnen/Essen	31,97 m ²
Küche	19,49 m ²
Hauswirtsch.	7,71 m ²
D-Bad	4,40 m ²
Büro	13,44 m ²
Diele	12,19 m ²
HausanschlüÙe	0,49 m ²

Dachgeschoss

Eltern	20,29 m ²
Kind I	14,90 m ²
Kind II	12,82 m ²
Abstellr.	5,20 m ²
Bad	8,73 m ²
Flur	6,40 m ²
Gesamt:	158,03 m²



Ingenieurbüro Martin Gerdes
 Kolpingstraße 4 • 49757 Werlte
 Telefon: 05951 – 98 95 00 • Fax: 98 95 01
 e-mail: img@ewetel.net