

Wohnfläche

Erdgeschoss

Wohnen/Essen	30,91 m <sup>2</sup>
Küche	12,81 m <sup>2</sup>
Hauswirtsch.	6,72 m <sup>2</sup>
WC	1,85 m <sup>2</sup>
Flur	1,39 m <sup>2</sup>
Diele	8,66 m <sup>2</sup>

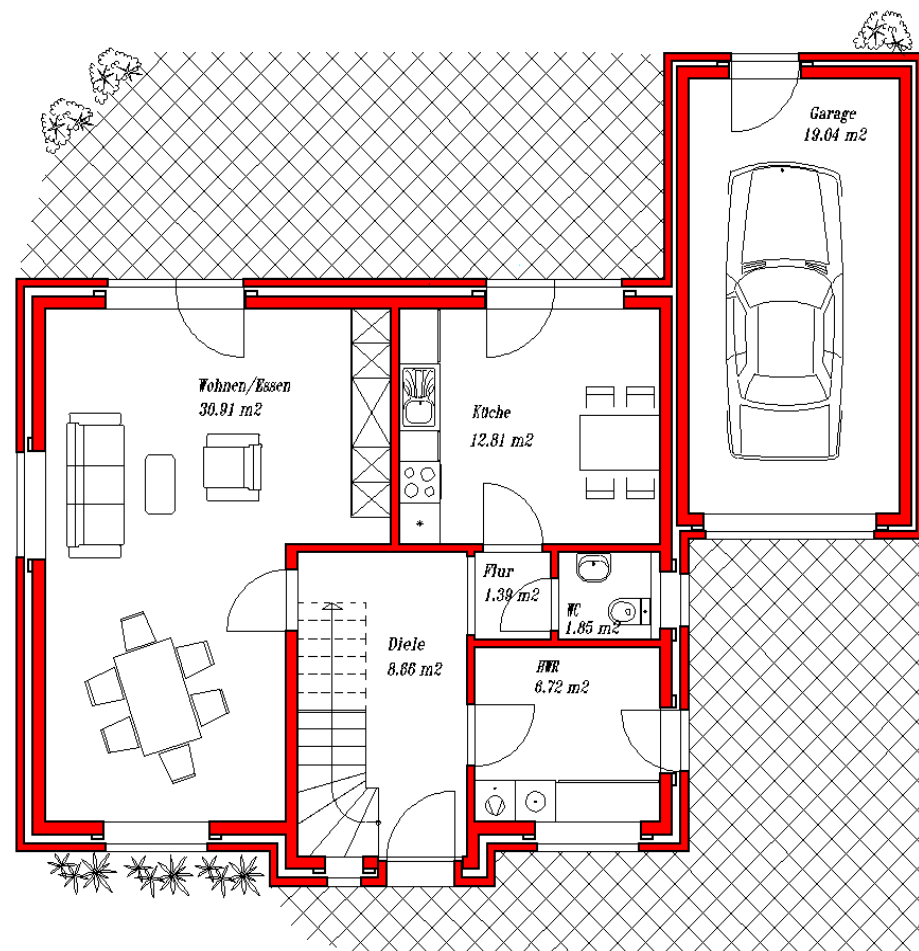
Dachgeschoss

Eltern	12,21 m <sup>2</sup>
Abstell	2,44 m <sup>2</sup>
Kind I	10,71 m <sup>2</sup>
Kind II	10,75 m <sup>2</sup>
Bad	7,10 m <sup>2</sup>
Flur	4,24 m <sup>2</sup>

**Gesamt:** 109,79 m<sup>2</sup>

Nutzfläche

Garage	19,04 m <sup>2</sup>
<b>Gesamt</b>	<b>19,04 m<sup>2</sup></b>



**Ingenieurbüro Martin Gerdes**  
 Kolpingstraße 4 • 49757 Werlte  
 Telefon: 05951 – 98 95 00 • Fax: 98 95 01  
 e-mail: info@gerdes.org