

Erdgeschoss

Wohnen/Essen	36,22 m <sup>2</sup>
Küche	13,61 m <sup>2</sup>
Hauswirtsch.	8,97 m <sup>2</sup>
WC	2,30 m <sup>2</sup>
Diele	12,84 m <sup>2</sup>

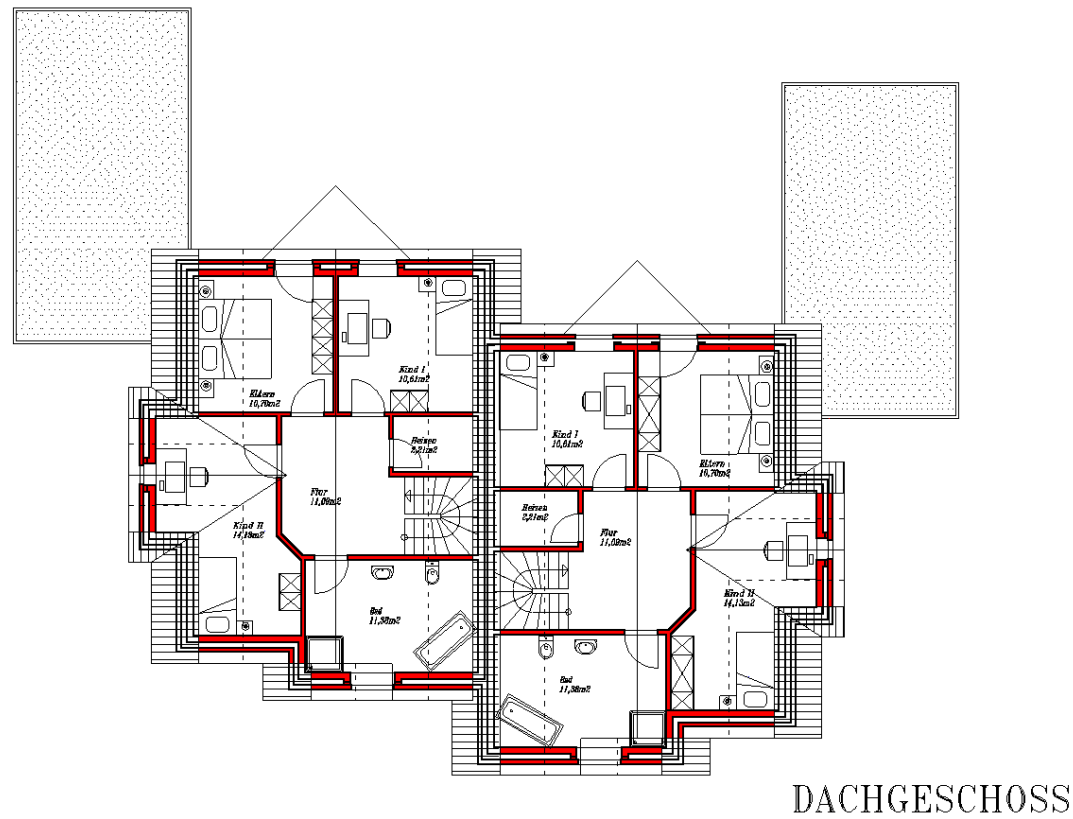
Dachgeschoss

Eltern	10,70 m <sup>2</sup>
Kind I	10,61 m <sup>2</sup>
Kind II	14,13 m <sup>2</sup>
Bad	11,38 m <sup>2</sup>
Flur	11,09 m <sup>2</sup>
Heizen	2,21 m <sup>2</sup>

**Gesamt:** 134,06 m<sup>2</sup>

Nutzfläche nach DIN 276

Garage	22,89 m <sup>2</sup>
Geräte	8,79 m <sup>2</sup>
<b>Gesamt</b>	<b>31,68 m<sup>2</sup></b>



**Ingenieurbüro Martin Gerdes**  
 Kolpingstraße 4 • 49757 Werlte  
 Telefon: 05951 – 98 95 00 • Fax: 98 95 01  
 e-mail: info@gerdes.org